

# **OMNITRACKER Demo Version**

## **Quick Installation Guide**



## Schritt 1: Aufbau des Demo-Downloadpakets

01\_OMNITRACKER\_Install\_Guide

02\_OMNITRACKER\_SupportFiles: Microsoft .NET Framework 4.6.2, Crystal Reports VS 2010, Windows Management Framework 3.0

03\_OMNITRACKER\_InstallationFiles: OMNITRACKER Client&Server, OMNITRACKER Web Gateway, OMNITRACKER Web Gateway 2.0

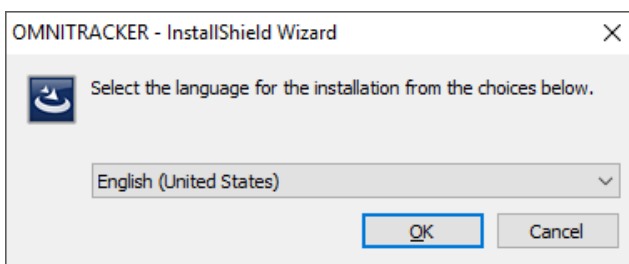
Vorgehen:

1. Installieren Sie die Support Files, falls noch nicht vorhanden.
2. Nutzen Sie die Installations-Dateien aus dem Ordner 03\_OMNITRACKER\_InstallationFiles, um OMNITRACKER auf Ihrem PC oder Server zu installieren. Eine Installationsanleitung finden Sie im Ordner 01\_OMNITRACKER\_Install\_Guide.
3. Binden Sie den Datei-Pfad des mitgelieferten Templates im OMNITRACKER Service Control Panel ein. Eine Anleitung hierzu finden Sie im Ordner 01\_OMNITRACKER\_Install\_Guide.

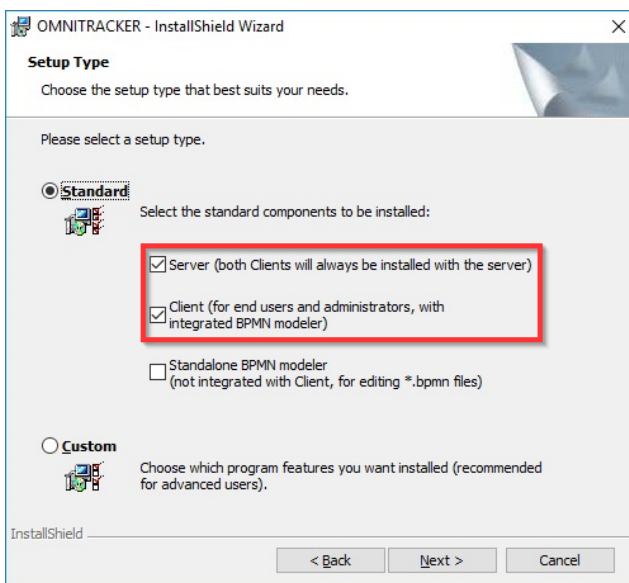
## Schritt 2: OMNITRACKER Installation

**Hinweis:** Für eine lokale Installation benötigen Sie einen Windows PC oder Laptop mit mind. 1 GB freier Speicherkapazität und 2 GB RAM. Die sonstigen Systemanforderungen für die OMNITRACKER Demoverision sind im Rahmen von gängigen Office-PCs oder Laptops. Bei Bedarf können Sie die Installation auch auf einem Server vornehmen, um mit mehreren Usern das System zu testen.

Öffnen Sie nun die „OMNITRACKER\_X\_X\_X.exe“ Datei.

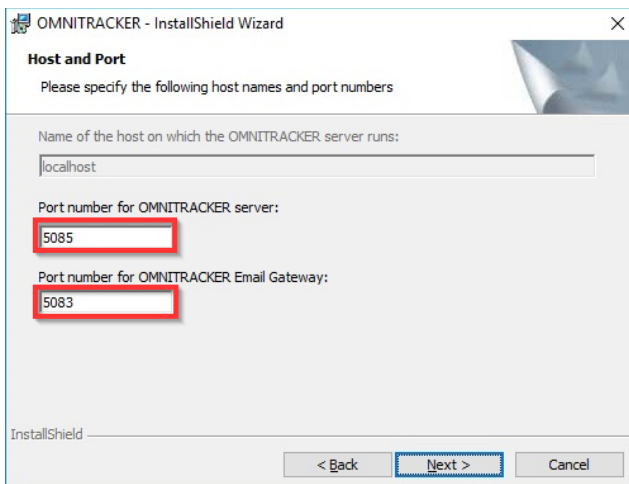


Der OMNITRACKER InstallShield Wizard wird gestartet und führt Sie durch die Installation (siehe Screenshots).

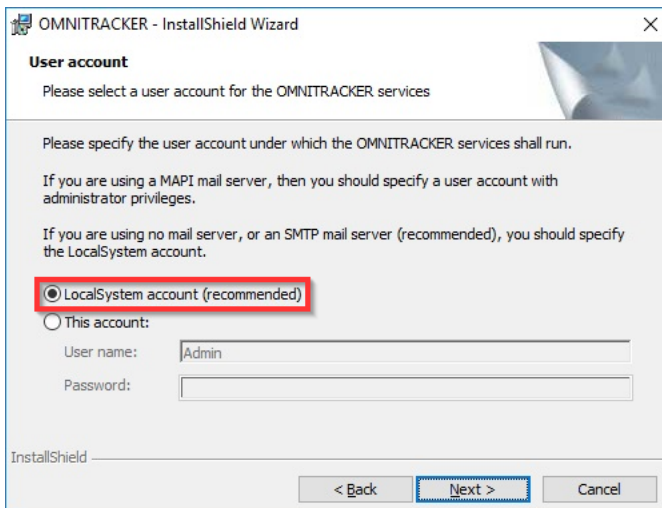


Nach der Bestätigung der AGBs gelangen Sie zur Auswahl des Setuptyps.

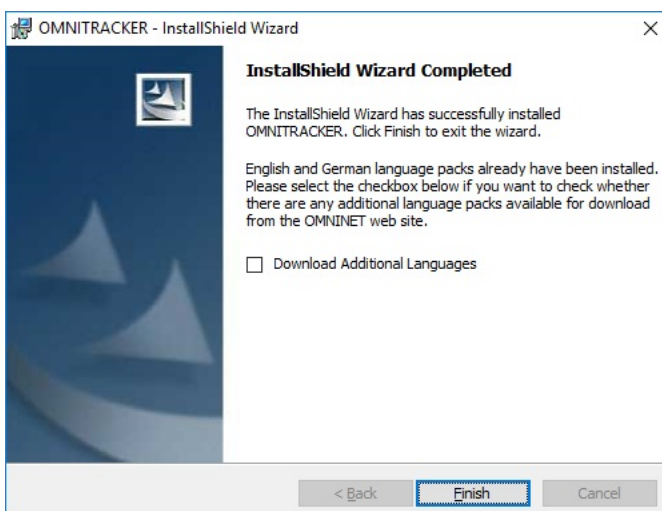
Achten Sie darauf, **Server** und **Client** auszuwählen.



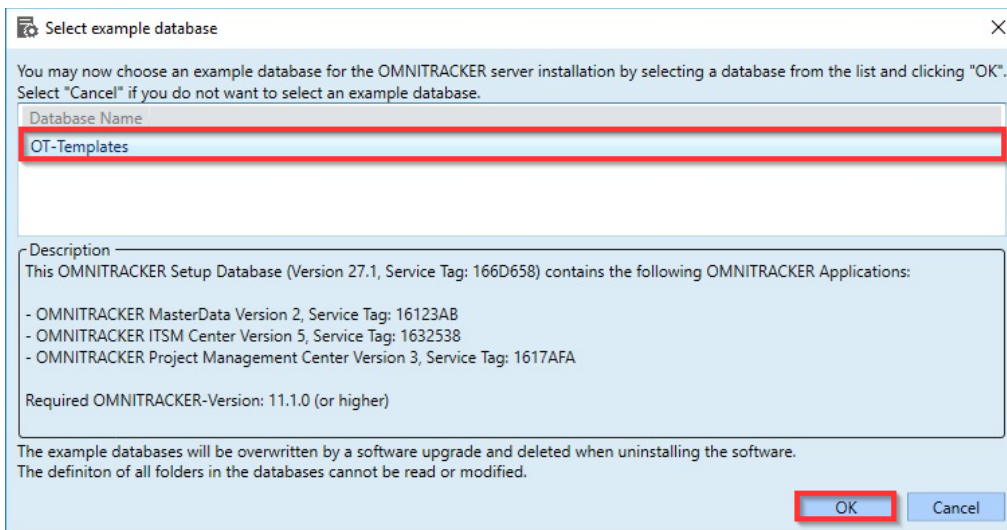
Lassen Sie bitte die Default-Einstellung unverändert (siehe Screenshot).



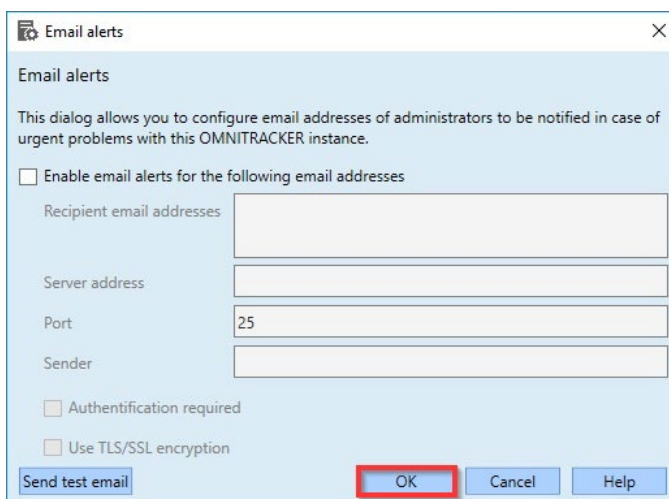
Lassen Sie bitte die Default-Einstellung unverändert (siehe Screenshot).



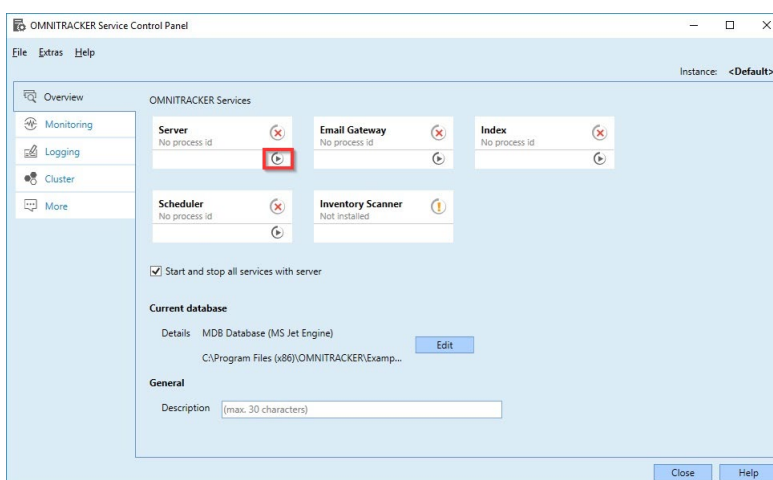
Die OMNITRACKER Installation wurde erfolgreich abgeschlossen.



Nach der Installation haben Sie die Möglichkeit, die Demo-Datenbank über die Auswahl und den Button „OK“ einzubinden.



Ebenso besitzen Sie die Möglichkeit den Email Versand im Falle eines Server Ausfalles zu definieren. Da dies allerdings in der Demoumgebung nicht nötig ist, können Sie auf den Button „OK“ klicken.



Anschließend können Sie über einen Klick auf die Instanz „Default“ mit einem Klick den OMNITRACKER Server Dienst über das Service Control Panel starten.

**Hinweis:** In der enthaltenen Demodatenbank sind folgende OMNITRACKER Applikationen enthalten:

- *OMNITRACKER IT Service Management Center*  
*ITILv3 zertifizierte Anwendungen für Service Management inkl. 12 Teilprozessen (z.B. Incident Management, Change Management, CMDB, etc.)*
- *OMNITRACKER Project Management Center*  
*Integriertes Projektverwaltungs- und Planungstool*

*Eine Demodatenbank mit den weiteren OMNITRACKER Applikationen z.B. Stock&Order Management, Requirements Management, Contract Management, etc. stellen wir Ihnen gerne auf Anfrage zur Verfügung*


## Schritt 2: Start der Demoversion

Starten Sie nun das Programm „OMNITRACKER Client“ über das Start Menü.

Bitte verwenden sie hierzu die folgenden Login Daten:

- Login: pbo
- Passwort: pbo

„Pbo“ steht hierbei für „Peter Boss“. Ein User mit sehr umfanglich ausgestatteten Rechten in allen Prozessbereichen.



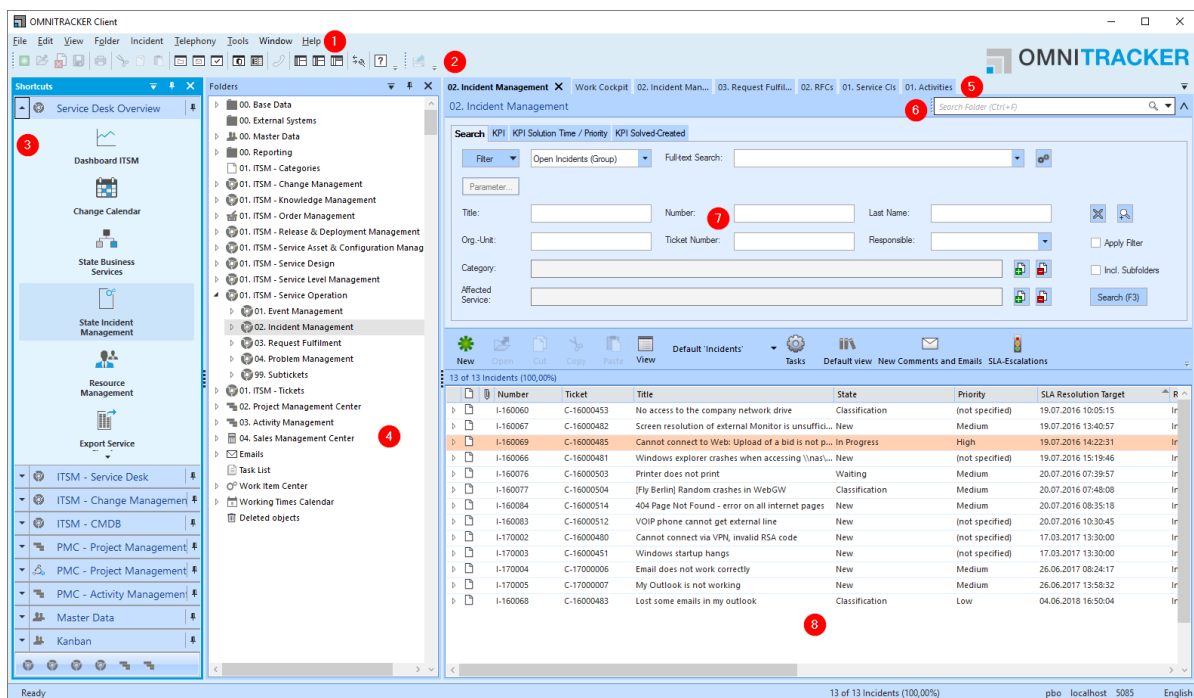
Im Standard ist OMNITRACKER komplett in Deutsch und Englisch ausführbar. Um die entsprechende Sprache auszuwählen, öffnen Sie im Login Fenster den Dialog „Organize Profiles...“ und wählen dort die gewünschte Sprache aus.

**Hinweis:** Die in der Demoversion enthaltene Demodatenbank ist hinsichtlich der Konfiguration der Prozesse gesperrt. OMNITRACKER hat sehr flexible und umfassende Funktionalitäten und Möglichkeiten der individuellen Anpassung aller Prozessbestandteile und Datenmodelle, dazu gehören z.B.:

- Formulareditoren
- Freie Felddefinition
- Regeleditoren für User, Gruppen und Feld-Berechtigungen
- Workflow und Zustandsmodelle
- Freie Definition von Datenmodellen und deren Abhängigkeiten
- Eskalationsmanagement
- weitere

Wenn Sie einen tieferen Einblick in diese Möglichkeiten wünschen, kontaktieren Sie uns bitte, wir erläutern und zeigen Ihnen diese gerne.

## Überblick über die Benutzeroberfläche des OMNITRACKER Clients:



The screenshot shows the OMNITRACKER Client interface. On the left is a sidebar with navigation options like 'Service Desk Overview', 'Dashboard ITSM', 'Change Calendar', 'State Business Services', 'State Incident Management', 'Resource Management', and 'Export Service'. The main window is titled '02. Incident Management' and contains a search bar, a form for incident details (Title, Number, Last Name, Org.-Unit, Ticket Number, Responsible, Category, Affected Service), and a table of incidents. The table has columns for Number, Ticket, Title, State, Priority, and SLA Resolution Target. The status bar at the bottom shows '13 of 13 Incidents (100,00%)' and the user 'pbo localhost 5085'.

Number	Ticket	Title	State	Priority	SLA Resolution Target
I-160060	C-16000453	No access to the company network drive	Classification	(not specified)	19.07.2016 10:05:15
I-160067	C-16000482	Screen resolution of external Monitor is insufficient	New	Medium	19.07.2016 13:40:57
I-160069	C-16000485	Cannot connect to Web: Upload of a bid is not p...	In Progress	High	19.07.2016 14:22:31
I-160066	C-16000481	Windows explorer crashes when accessing \\\nas...	New	(not specified)	19.07.2016 15:19:46
I-160076	C-16000503	Printer does not print	Waiting	Medium	20.07.2016 07:39:57
I-160077	C-16000504	[Fly Berlin] Random crashes in WebGW	Classification	Medium	20.07.2016 07:48:08
I-160084	C-16000514	404 Page Not Found - error on all internet pages	New	Medium	20.07.2016 08:35:18
I-160083	C-16000512	VOIP phone cannot get external line	New	(not specified)	20.07.2016 10:30:45
I-170002	C-16000480	Cannot connect via VPN, invalid RSA code	New	(not specified)	17.03.2017 13:30:00
I-170003	C-16000451	Windows startup hangs	New	(not specified)	17.03.2017 13:30:00
I-170004	C-17000006	Email does not work correctly	New	Medium	26.06.2017 08:24:17
I-170005	C-17000007	My Outlook is not working	New	Medium	26.06.2017 13:58:32
I-160068	C-16000483	Lost some emails in my outlook	Classification	Low	04.06.2018 16:50:04



1. Über die **Menüleiste** können Sie schnell auf die wichtigsten Einstellungen im OMNITRACKER zugreifen und diese bei Bedarf individuell anpassen.
2. Die **Werkzeugleiste** ermöglicht den direkten Zugriff auf wichtige Funktionen.
3. Die **Shortcutleiste** erlaubt den Zugriff auf hinterlegte Funktionen wie z.B. Objekte, Ordner, Aufgaben und Dateien. Diese können durch einen berechtigten Benutzer beliebig angepasst und erweitert werden.
4. Der **Ordnerbaum** stellt die Ordner, die in der OMNITRACKER Datenbank definiert sind, in einer baumartigen Struktur dar. Hierüber kann ebenfalls navigiert werden.
5. Es können parallel mehrere Prozessansichten und Objekte als **Reiter / Tab** geöffnet werden. Der aktuell geöffnete Reiter wird hervorgehoben.
6. Über das **Suchfeld** wird dem Benutzer das Finden von OMNITRACKER Objekten erleichtert (Feld- und Volltextsuchen).
7. Das **Suchformular** bietet umfangreiche Optionen verschiedene Arten von Suchanfragen auszuführen:
  - **Filtersuche** (bestehende Filter auswählen und neue Filter erstellen)
  - **Volltextsuche** (Suche über indizierte Felder und Dateien)
  - **Feldsuche**
8. In der **Objektliste** werden alle Objekte dargestellt, die im momentan ausgewählten Ordner für den angemeldeten Benutzer sichtbar sind. Über die Ansichtseinstellungen können neben Listen auch andere Darstellungen gewählt werden (z.B. Kalender- oder Zeitleistenansicht)

**Hinweis:** Der enthaltene Lizenzschlüssel beinhaltet 5 concurrent User (gleichzeitige Benutzerzugriffe), sowie die meisten Funktionskomponenten und ist 30 Tage ab Installation gültig.

Sollten Sie für Ihren Test einen erweiterten Lizenzschlüssel benötigen, kontaktieren Sie uns bitte einfach.

### Schritt 3: Nutzung des OMNITRACKER BPMN Modeler / Engine

Mit dem OMNITRACKER BPMN Modeler können Sie Geschäftsprozesse aus fachlicher Sicht bequem modellieren und damit die Automatisierung Ihrer Geschäftsprozesse in OMNITRACKER vorbereiten.

Mit der BPMN Engine werden Ihre Geschäftsprozesse in OMNITRACKER automatisch ausführbar.

Der OMNITRACKER BPMN Modeler unterstützt Sie bei der Anforderungsspezifikation und erleichtert die Modellierung Ihrer Geschäftsprozesse erheblich.

**Hinweis:** Um den OMNITRACKER BPMN Modeler installieren und nutzen zu können, muss der OMNITRACKER Windows-Client installiert sein. Zum Test der OMNITRACKER Engine wenden Sie sich bitte an das CRM-Team.

Bei Fragen zur Installation, Bedienung und sämtlichen weiteren Fragen rund um OMNITRACKER, dessen weitere Funktionen oder für die Vereinbarung eines ausführlichen Termins für eine Produktpräsentation (per Websession online oder vor Ort bei Ihnen), wenden Sie sich bitte jederzeit an unser Customer-Relationship-Management Team unter:

Telefon: +49 (9126) 25979 – 700

E-Mail: [crm@omninet.de](mailto:crm@omninet.de).